

JM

INTERNATIONAL COLLEGE PROGRAMME



Learn. Explore. Grow.

College in Südengland – Bildung trifft Abenteuer

Übersicht

Dein International College Programme	01
Ein College - Vier Standorte	02
Wieso mit JM nach England?	03
Fächerauswahl	04
Schulsystem in England	05
Deine Unterkunft	06
College-Aktivitäten	07
Deine Anreise	08
Handgepäck-Checkliste	09
Dein erster Tag am College	10
Tipps für deinen England-Aufenthalt	11
Kontakte	12



Dein International College Programme

Wieso am East Sussex College zur Schule gehen?

- Bessere Englischkenntnisse erlangen und britische Lebensweise sowie Bildungssystem erleben
- Lernen mit britischen Schülern ohne Prüfungsdruck
- Enthält Englischförderung und persönliche Betreuung
- Flexible Dauer: Ein Term bis ein Semester



Ein Qualitätscollege in Großbritannien

East Sussex College hat vier Standorte: Eastbourne, Hastings, Lewes und Newhaven. Wir legen großen Wert auf exzellente Betreuung. Der Standort Lewes ist vom British Council akkreditiert und wurde 2023 in 13 von 15 Bereichen als „Stärke“ bewertet.

Finalist in the 2026 StudyTravel Secondary School Awards

„Lernende schätzen die unterstützende und inspirierende Atmosphäre, die sie zu Erfolg und Motivation führt.“

OFSTED-Bericht (Januar 2025) Note „Good“



**EAST
SUSSEX
COLLEGE**

EIN COLLEGE VIER CAMPUS STANDORTE



Eastbourne

- Weltbekannter Ferienort
- Acht Kilometer unberührte Strände
- Großes Einkaufszentrum
- Viele nationale Auszeichnungen wie „Best UK Resort“, „Tourism Destination of the Year“ und „Most Welcoming Town in Britain“



Hastings

- Historische Küstenstadt, berühmt für die Schlacht von Hastings (1066)
- Interessante Altstadt mit charmanten Geschäften und Cafés
- Bekannt für Höhlen und Burg
- Großbritanniens größte Standseilbahn



Lewes

- Historische Stadt, die ein ruhiges und typisch englisches Erlebnis bietet
- Viele unabhängige Geschäfte, gemütliche Restaurants und Cafés
- Sicher und einladend
- Universitätsstadt Brighton & Hove nur 13 Minuten mit dem Zug entfernt



Newhaven

- Campus für Meeresbiologie
- Fährhafen und Tor nach Europa
- Interessante maritime und industrielle Geschichte
- In der Nähe von Seaford Head und dem Seven Sisters Nationalpark



- Breites Angebot an akademischen und beruflichen Kursen
- Kleine Klassengrößen
- Meeresbiologie in Newhaven
- 20 verschiedene Nationalitäten
- Unterhaltsames Freizeitprogramm mit einer großen Auswahl an College-Clubs und Aktivitäten



Wieso mit JM nach England?

Erfahrung

Seit 1982 ist Jürgen Matthes ein hochspezialisierter Anbieter für Schülersprachreisen nach England, mit Schwerpunkt auf Eastbourne – und überzeugt mit über 43 Jahren Erfahrung, mehr als 158.000 betreuten Schüler:innen und rund 26.300 Wiederholern. Diese beeindruckende Historie steht für Qualität, Expertise und einen bewährten Komplettservice.

Familienbetrieb

Bei Jürgen Matthes Sprachreisen begleiten wir Familien schon in Deutschland persönlich bei der Reisevorbereitung und sind auch während der Sprachreisen und Klassenfahrten in Eastbourne immer direkt ansprechbar – dank unseres deutschsprachigen Teams vor Ort und kurzer Wege.

Auch im neuen College-Programm am East Sussex College sind wir während der Geschäftszeiten erreichbar und stellen durch unsere Präsenz in England eine schnelle, unkomplizierte Kommunikation sicher. So haben Eltern und Schüler:innen jederzeit die Sicherheit einer familiären und verlässlichen Betreuung.



FÄCHER- AUSWAHL

Erreiche ein höheres Niveau an Sprachkompetenz in Englisch und erlebe gleichzeitig den britischen Lebensstil und das britische Bildungssystem. Besuche akademische Fächer zusammen mit britischen Schülern, jedoch ohne den Druck von Prüfungen.



Naturwissenschaften & Mathematik

Mathematik, Biologie, Meeresbiologie, Chemie, Physik, Angewandte Naturwissenschaften, Umweltwissenschaften

Wirtschaft & Recht

Wirtschaftswissenschaften, Betriebswirtschaftslehre, Rechnungswesen, Rechtswissenschaften, Politikwissenschaft

Gesellschaft & Psychologie

Psychologie, Kriminologie, Soziologie, Philosophie, Geografie

Kunst, Design & Medien

Bildende Kunst, Fotografie, Grafikdesign, Medienwissenschaften, Filmwissenschaft

Musik, Tanz & Theater

Musik, Musiktechnologie, Drama & Theaterwissenschaft, Tanz

Sprachen

Englisch, Spanisch

Sport

Sportwissenschaft

Wichtig: Die Verfügbarkeit der Fächer variiert von Campus zu Campus. Gerne schauen wir mit dir individuell, was zu dir passt.

Man kann bis zu drei Fächer wählen. Zusätzlich wird Englisch unterrichtet.

Unterstützung:

Englischsprachige Unterstützung und Betreuung durch einen persönlichen Tutor sind im Kurs enthalten.

Zulassungsvoraussetzungen:

Alter: Mindestens 16 Jahre alt

Sprache: Mindestkenntnisse der englischen Sprache auf Niveau B2.

Noten: Mindestens fünf bestandene Prüfungen auf GCSE-Niveau oder gleichwertig (Mittlere Reife).

Schulsystem in England



Das **JM International College Programme** ermöglicht internationalen Schülerinnen und Schülern ab 16 Jahren, das britische Schulleben kennenzulernen. Die Jugendlichen wählen bis zu drei Fächer aus einem breiten Angebot – von klassischen Schulfächern wie Biologie oder Mathematik bis hin zu kreativen und berufsorientierten Kursen wie Kunst, Business oder Tourismus. Ergänzend gibt es Englischunterricht, Tutorien und viel Unterstützung beim Lernen.

Wichtig zu wissen: Das britische Schulsystem ist anders als das deutsche. Es gibt keine feste Klassenstruktur wie bei uns, sondern ein individuelles Kurssystem, in dem die Jugendlichen ihre Wunschfächer angeben und der Stundenplan aus den gewählten Fächern von der Schule zusammengestellt wird. Eltern und Schüler sollten deshalb nicht genau das gleiche Schulsystem wie in Deutschland erwarten – der Alltag ist lockerer, individueller und praxisnäher. **Tipp:** Such dir am besten ein paar „Zweite Wahl“-Fächer aus. Es kann immer mal sein, dass deine Fächer im Stundenplan kollidieren und es so zu Änderungen kommen muss.

Ein besonderer Teil des Stundenplans ist die sogenannte **Private Study Zeit**. Diese dient nicht nur zur Nachbereitung des Unterrichts, sondern eignet sich auch hervorragend, um Inhalte aus den deutschen Schulfächern selbstständig aufzuarbeiten. So gelingt nach der Rückkehr der **nahtlose Wiedereinstieg in die deutsche Schule** – ganz entspannt und ohne Lücken.

Sample International Study Year Timetable

	9.00-10.15	10.45-12.00	12.00	13.00-14.15	14.45-16.00
Monday	Maths	Spanish	Lunch	Private Study	Private Study
Tuesday	History	Private Study	Lunch	Maths	Spanish
Wednesday	Private Study	English Language	Lunch	IELTS	IELTS
Thursday	Private Study	History	Spanish	Spanish	Maths
Friday	Private Study	Private Study	Private Study	History	Private Study



Leben in England

Deine Unterkunft

Für unsere internationalen Studierenden bieten wir sorgfältig ausgewählte und betreute Unterkunftsmöglichkeiten an, die ein sicheres, komfortables und unterstützendes Umfeld während des Aufenthalts am College gewährleisten.

Homestay - Gastfamilie

- Studierende wohnen bei einer sorgfältig geprüften und freundlichen Gastfamilie
- Ideal, um die britische Kultur hautnah zu erleben und Englisch im Alltag zu üben
- Gastfamilien bieten ein sicheres und herzliches Umfeld
- Mahlzeiten sind inklusive
- Besonders geeignet für jüngere Schüler oder alle, die familiäre Atmosphäre bevorzugen

Residence - Wohnheim

- Geeignet für Studierende ab 18 Jahren
- Moderne Unterkunft direkt auf oder in unmittelbarer Nähe des Campus (Lewes)
- Selbstverpflegung in einer internationalen Gemeinschaft von Gleichaltrigen
- Voll ausgestattete Küchen sowie Gemeinschaftsräume fördern Unabhängigkeit und sozialen Austausch
- Mehr Freiheit und Flexibilität, gleichzeitig durch das College-Team betreut





College-Aktivitäten

Im East Sussex College hast du eine große Auswahl an Aktivitäten zur Unterstützung des Lernens, zum Erwerb neuer Fähigkeiten und zum Knüpfen von Freundschaften.

Exklusiv für internationale Studierende bieten wir ein abwechslungsreiches Programm sozialer Aktivitäten, das dein Studierenerlebnis ergänzt und bereichert. Ob ein lockeres Zusammensein oder geführte Ausflüge zu lokalen Sehenswürdigkeiten - es ist für alle etwas dabei.

Hinweis: Informationen zu eventuellen Kosten für Aktivitäten außerhalb des Campus werden rechtzeitig an Studierende kommuniziert. Das Angebot gilt nur während der regulären Semesterzeit.

Sportangebote

Jeder Campus ist mit vielfältigen Sportanlagen ausgestattet, und in der Nähe findest du Freizeit- und Sportzentren mit Pools, Fitnessstudios, Leichtathletikanlagen und weiteren Einrichtungen – teils gegen Gebühr:
z.B. Badminton, Basketball, Fußball, Fitnessstudio, Hockey, Netball uvm.

Weitere Aktivitäten

Diese Angebote sind in der Regel kostenfrei, sofern nicht anders angegeben:

Orchester und Chor (am Campus Lewes);
Tagesausflüge zu kulturellen und touristischen Zielen;
Student Union (Studierendenvertretung);
Stadtführungen; Freizeitkurse

My Student Life

Die Seite <https://www.mystudentlife.co.uk/> ist dein digitales Informations- und Service-Portal für das East Sussex College. Sie hilft dir, dich zu orientieren, informiert über Events und Campusleben, bietet Unterstützung beim Studium und zeigt zahlreiche Anlaufstellen für deine persönliche und akademische Entwicklung.

Deine Anreise

Deine Möglichkeiten

Du hast die Möglichkeit, deine Anreise selbst zu organisieren, oder wir buchen dir einen passenden Hin- und/oder Rückflug ein. Wenn du mit dem Flugzeug anreist, denk bitte daran, dich vorher online einzuchecken, um Schwierigkeiten am Flughafen zu vermeiden.

Taxi-Transfer

Das East Sussex College bietet einen sicheren Taxi-Transfer zu deiner zukünftigen Gastfamilie/Unterkunft an. Im Buchungsprozess können wir gern besprechen, ob dieser für dich infrage kommt.

Dein Taxifahrer wird dich am Ausgang mit einem Schild mit deinem Namen darauf in Empfang nehmen. Schalte am Flughafen am besten deine mobilen Daten ein oder verbinde dich mit dem WLAN. Es kann sein, dass der Taxifahrer dich auf Whatsapp kontaktiert. Er hat deine Flugnummer und weiß, wann du landest.

Wichtige Unterlagen, die du beim Flug dabei haben solltest

- ✓ Reisepass
- ✓ ETA-Bestätigungsmail
- ✓ Ausgefüllte Parental Consent Form
- ✓ Einschreibungsbestätigung
- ✓ Unterkunfts-Information
- ✓ Notfall-Telefonnummern auf Papier

Handgepäck Checkliste



Reisedokumente

Tickets, Reisepass, ETA,
College-Einschreibung,
Unterkunftsbestätigung, ggf.
Taxi-Buchungsbestätigung



Smartphone

Vergiss nicht dein Ladekabel
und hab alle wichtigen
Kontakte auf deinem Handy
gespeichert.



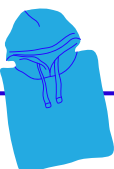
Adapter

Denk dran - in England sind
andere Steckdosen (meist 3-
polig). Pack dir einen
Reiseadapter & vielleicht
einen Mehrfachstecker ein.



Medizinische Informationen

Solltest du spezielle Medikamente
nehmen müssen, führe sie
entsprechend der Bestimmungen bei
dir und habe deinen Arztbrief griffbereit



Kleidung

Pack dir für deinen Flug
einen warmen Pullover ein
und nimm dir bei schlechter
Wettervorhersage eine
Regenjacke mit.



Geld & Karten

Stelle sicher, dass du dein Geld
und/oder deine Debit/
Kreditkarte für England dabei
hast. Prüfe dein Portemonnaie
auf Vollständigkeit.

Dein erster Tag am College

Deine Gastfamilie wird dich am ersten Schultag zur Schule bringen. Bitte sei um 08:40 Uhr an der „Main-Reception“. Hier wirst du in Empfang genommen. Bitte teile am Empfang mit, dass du internationale*r Schüler*in bist.

Nimm bitte folgende Dinge am ersten Tag mit:

- ✓ Deinen Reisepass
- ✓ Dein Flugticket
- ✓ Deine Einschreibungsbestätigung
- ✓ Papier/Notizbuch und Stifte
- ✓ Ggf. ein bisschen Geld/deine Kreditkarte für Lunch
- ✓ Die Adresse und Telefonnummer deiner Gastfamilie
- ✓ Deinen Laptop/dein Tablet (falls vorhanden)

Am ersten Tag bestätigst du deine persönlichen Daten, zeigst Pass, ETA sowie Flugticket vor und schreibst dich in deine Kurse ein. Außerdem bekommst du deine Zugangsdaten fürs IT-System, machst vielleicht einen kurzen Sprachtest, lernst deine Lehrkräfte und deinen Tutor kennen und erhältst deinen Studentenausweis mit Lanyard – willkommen am College!

In deiner ersten Woche triffst du weitere Lehrkräfte und viele neue Mitstudierende, erkundest die Umgebung und startest entspannt in deine Kurse. Dein Tutor unterstützt dich dabei, dich schnell einzuleben und dich rundum wohlfühlen.

3 Gründe
für deine Zeit am East
Sussex College mit JM:



**Selbstständigkeit
& Verantwortung**



**Interkulturelle
Kompetenz &
Freundschaften**



**Akademische &
persönliche
Weiterentwicklung**



Tipps für deinen England-Aufenthalt



Englisch-Vorbereitung

Um Englisch zu üben, schau oder höre schon vor der Anreise englischsprachiges Fernsehen/ Podcasts, lese Bücher/ Zeitungsartikel und lerne Vokabeln. So bekommst du ein Alltagsgefühl für Englisch.



Britische Kultur

Rechne mit kulturellen Unterschieden. Informiere dich vorab über das britische Leben. In England sind die Häuser meist kleiner/einfacher und die Hygienestandards niedriger, die Menschen aber sehr herzlich.



Finanzen

Du kannst dein Konto mit Debit-Visa- oder Masterkarte von zu Hause nutzen – damit bist du bestens ausgestattet! Plane dir ein Budget für deine täglichen Kosten wie Verkehrsmittel, Lunch, Freizeit oder kleine Extras ein.



Versicherung

Wir empfehlen dir unbedingt eine Reise-, Gesundheits- und Gepäckversicherung. So bist du im Notfall bestens abgesichert und kannst deine Zeit hier ganz entspannt genießen. Für Empfehlungen komm gern auf uns zu.



Britisches Wetter

Das Wetter in England ist wechselhaft: im Sommer bis 30 °C, im Winter unter 0 °C – Regen ist häufig. Bring warme Kleidung und eine wasserdichte Jacke mit. So bist du auf alle Eventualitäten vorbereitet.



Verhaltenstipps

Sprich so viel Englisch wie möglich, denn Lernen passiert nicht nur im Unterricht, sondern überall im Alltag. Achte auf Aushänge, bleib neugierig und hab Spaß beim Lernen – Fehler gehören dazu und machen dich jeden Tag besser.



Kontakt vor Ort



East Sussex College Eastbourne

Cross Levels Way Eastbourne,
East Sussex, BN21 2UF
Tel: +44 (0)30 300 38582

East Sussex College Hastings

Station Plaza Station Approach
Hastings, East Sussex, TN34 1BA
Tel: +44 (0)30 300 39882

East Sussex College Lewes

Lewes Mountfield Road Lewes,
East Sussex, BN7 2XH
Tel: +44 (0)30 300 39916

Campus Newhaven (Meeresbiologie)

Marine Workshops, Railway Quay,
Newhaven, East Sussex, BN9 0ER

Website: www.escg.ac.uk/study/international

Email: international@escg.ac.uk

24-hour Emergency Numbers

Lewes - Tel: +44(0)30 300 38345

Eastbourne - Tel: +44(0)30 300 39645

Hastings - Tel: +44(0)7757 627291

Use this number for any emergency whilst you are in the UK

Accommodation

Accommodation Office Lewes Campus

accommodation-lewes@escg.ac.uk

Accommodation Office Eastbourne Campus

accommodation-eastbourne@escg.ac.uk

Accommodation Office Hastings Campus

accommodation-hastings@escg.ac.uk

UK Emergency Services UK Emergency Services Police,
Fire, Ambulance and Coastguard Tel: 999 or 112



Kontakt Jürgen Matthes Sprachreisen

Bahnhofstraße 30a, 25524 Itzehoe

Telefon: 04821 6800

Email: college@matthes.de

Website: www.college.matthes.de

Telefonzeiten:

Mo, Di, Do: 09:00-16:00 Uhr

Mi, Fr: 09:00-13:00 Uhr



Bist du bereit?

DEIN ABENTEUER BEGINNT HIER

Am East Sussex College erwartest dich nicht nur ein spannendes Programm, sondern eine Zeit, in der du über dich hinauswachst, Freundschaften fürs Leben schließt und deine Zukunft aktiv gestaltest. Sei neugierig, sei mutig – und mach diese Erfahrung zu deinem ganz persönlichen Erfolg.

Jetzt Kontakt aufnehmen:

www.college.matthes.de

college@matthes.de

04821 - 680 0

